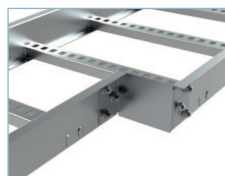
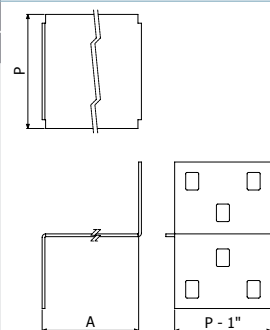


REDUCCIÓN SERIE ZMX



DESCRIPCIÓN	A pulgadas	P pulgadas	ALU	
			REF.	kg/ud
RE ZMX 2X3.1/4 AL	2	3.1/4	2/8098	0,02
RE ZMX 3X3.1/4 AL	3	3.1/4	2/8099	0,03
RE ZMX 4X3.1/4 AL	4	3.1/4	2/8100	0,03
RE ZMX 5X3.1/4 AL	5	3.1/4	2/8101	0,04
RE ZMX 6X3.1/4 AL	6	3.1/4	2/8102	0,07
RE ZMX 7X3.1/4 AL	7	3.1/4	2/8103	0,13
RE ZMX 8X3.1/4 AL	8	3.1/4	2/8104	0,07
RE ZMX 9X3.1/4 AL	9	3.1/4	2/8105	0,08
RE ZMX 10X3.1/4 AL	10	3.1/4	2/8106	0,08
RE ZMX 2X4 AL	2	4	2/8107	0,03
RE ZMX 3X4 AL	3	4	2/8108	0,04
RE ZMX 4X4 AL	4	4	2/8109	0,06
RE ZMX 5X4 AL	5	4	2/8110	0,07
RE ZMX 6X4 AL	6	4	2/8111	0,08
RE ZMX 7X4 AL	7	4	2/8112	0,10
RE ZMX 8X4 AL	8	4	2/8113	0,11
RE ZMX 9X4 AL	9	4	2/8114	0,13
RE ZMX 10X4 AL	10	4	2/8115	0,14
RE ZMX 2X4.1/2 AL	2	4.1/2	2/8116	0,02
RE ZMX 3X4.1/2 AL	3	4.1/2	2/8117	0,04
RE ZMX 4X4.1/2 AL	4	4.1/2	2/8118	0,05
RE ZMX 5X4.1/2 AL	5	4.1/2	2/8119	0,06
RE ZMX 6X4.1/2 AL	6	4.1/2	2/8120	0,07
RE ZMX 7X4.1/2 AL	7	4.1/2	2/8121	0,13
RE ZMX 8X4.1/2 AL	8	4.1/2	2/8122	0,09
RE ZMX 9X4.1/2 AL	9	4.1/2	2/8123	0,11
RE ZMX 10X4.1/2 AL	10	4.1/2	2/8124	0,12
RE ZMX 2X6 AL	2	6	2/8125	0,04
RE ZMX 3X6 AL	3	6	2/8126	0,06
RE ZMX 4X6 AL	4	6	2/8127	0,08
RE ZMX 5X6 AL	5	6	2/8128	0,10
RE ZMX 6X6 AL	6	6	2/8129	0,13
RE ZMX 7X6 AL	7	6	2/8130	0,15
RE ZMX 8X6 AL	8	6	2/8131	0,17
RE ZMX 9X6 AL	9	6	2/8132	0,19
RE ZMX 10X6 AL	10	6	2/8133	0,21



Para montar cada reducción se usan 6 tornillos referencia 2/5392 en I304 (producto embalado en bolsas de 100)

Para más información consulte las fichas técnicas.